

alle Abdecktafeln und Auskreuzvorrichtungen kontaktlos anbringen

Die im Streckenabschnitt befindlichen blauen Stationierungstafeln sind keine Vermessungspunkte zum Einrichten einer Verkehrsführung. Die Stationierungstafeln sind nicht identisch mit den Stationsangaben in diesem Verkehrslenkungsplan.

- Fahrbahn Bestand
- Trenn-/ Mittelstreifen
- Baubereich

- Baustellenbeschilderung, farbig
- stationäre Beschilderung, grau
- Markierungen gelb, Folie Typ II
- TSE T3/W2 mit Reflektoren beidseitig
- TSE T3/W2 BW mit Reflektoren beidseitig
- TSE H1/W4 mit Reflektoren beidseitig
- AE / EE Anfangs-/Endelement
- AK / EE Anfangskonstruktion Endelement
- ÜK Übergangskonstruktion

AUSFÜHRUNGSPLANUNG

Nr.	Art der Änderung	Datum	Name

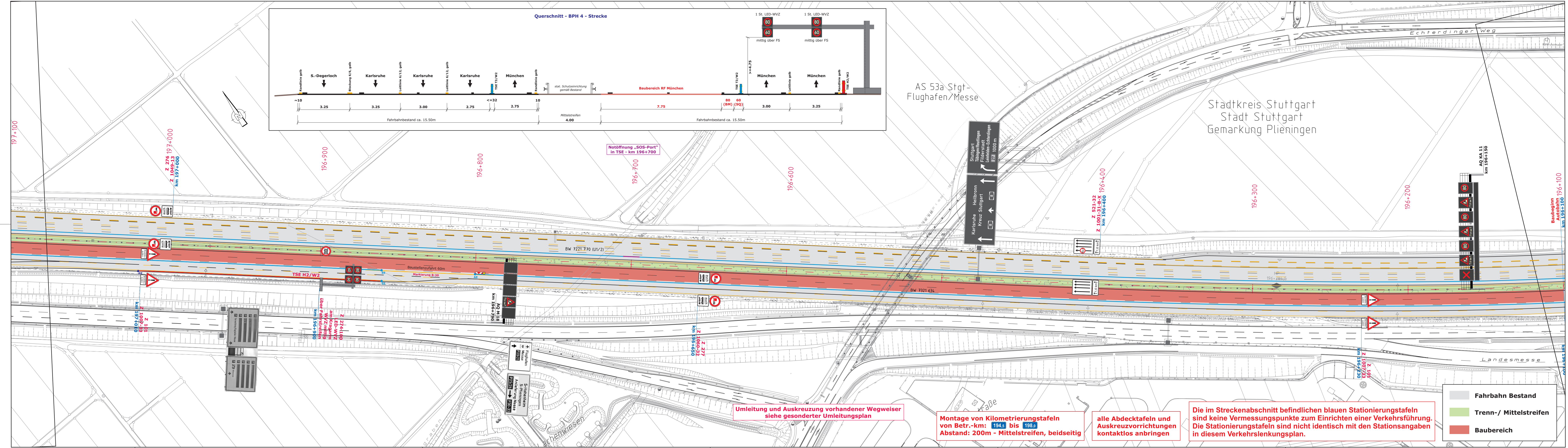
Die Autobahn
Die Autobahn GmbH des Bundes
Niederlassung Südwest
Außenstelle Stuttgart-Vaihingen

BAB A 8 - FDE AS S-Messe - S-Degerloch

Verkehrsführungsplan

Bauphase 4	Unterlage 004
Baubereich links RF München	Bauphase 4 - Verkehrsführungsplan

Verkehrsführung : Regelplan D II/5a und 5b Baubereich RF Karlsruhe Sicherung Baufeld mit TSE T3/W2	bearbeitet	15.03.24	
	gezeichnet	16.03.24	
	geprüft		
	Maßstab 1:1000		Blatt 1(6)



197+100

Z 276 197+000
Z 1049-13
km 197+000

196+900

196+800

Notöffnung „SOS-Port“
in TSE - km 196+700

196+700

196+600

Z 521-32
Z 1001-31-B-X
km 196+400

196+300

196+200

Baubeginn
Autobahn
km 196+100

Z 274-100
Z 1007-13
km 197+100

Z 274-100
Z 1007-13
km 197+100

Z 274-100
Z 1007-13
km 197+100

Z 277
Z 1060-32
km 196+650

Z 1007-13
Z 1007-13
km 197+100

Z 1007-13
Z 1007-13
km 197+100

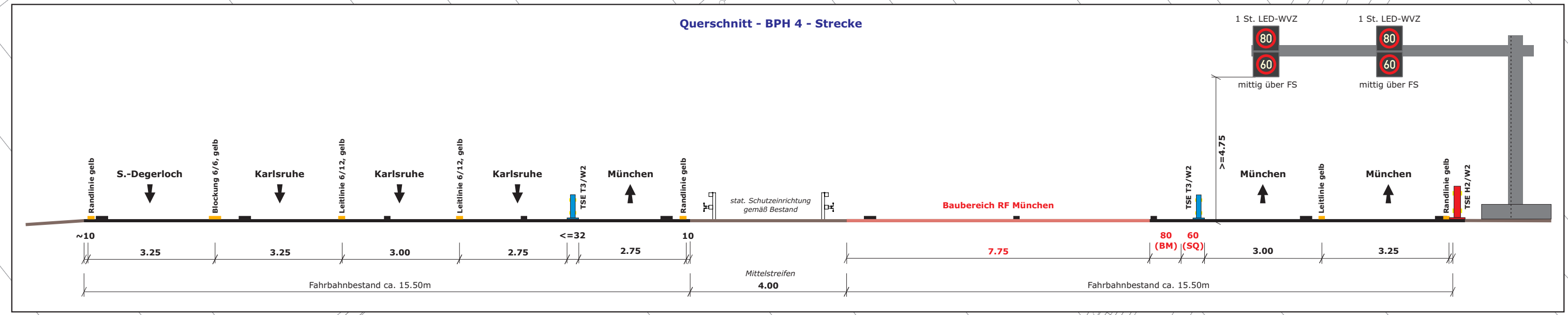
Umleitung und Auskreuzung vorhandener Wegweiser
siehe gesonderter Umleitungsplan

Montage von Kilometrierungstafeln
von Betr.-km: 194.5 bis 198.0
Abstand: 200m - Mittelstreifen, beidseitig

alle Abdecktafeln und
Auskreuzvorrichtungen
kontaktlos anbringen

Die im Streckenabschnitt befindlichen blauen Stationierungstafeln
sind keine Vermessungspunkte zum Einrichten einer Verkehrsführung.
Die Stationierungstafeln sind nicht identisch mit den Stationsangaben
in diesem Verkehrslenkungsplan.

- Fahrbahn Bestand
- Trenn-/ Mittelstreifen
- Baubereich



AS 53a Stgt-
Flughafen/Messe

Stadtkreis Stuttgart
Stadt Stuttgart
Gemarkung Plöningen

- Baustellenbeschilderung, farbig
- stationäre Beschilderung, grau
- Markierungen gelb, Folie Typ II
- TSE T3/W2 mit Reflektoren beidseitig
- TSE T3/W2 BW mit Reflektoren beidseitig
- TSE H1/W4 mit Reflektoren beidseitig
- AE / EE Anfangs-/Endelement
- AK / EE Anfangskonstruktion
Endelement
- ÜK Übergangskonstruktion

AUSFÜHRUNGSPLANUNG

Nr.	Art der Änderung	Datum	Name
-----	------------------	-------	------

Die Autobahn GmbH des Bundes
Niederlassung Südwest
Außenstelle Stuttgart-Vaihingen

BAB A 8 - FDE AS S.-Messe - S.-Degerloch

Verkehrsführungsplan

Bauphase 4	Unterlage 004
Baubereich links RF München	Bauphase 4 - Verkehrsführungsplan

Verkehrsführung :		Datum	Name
Regelplan D II/5a und 5b	bearbeitet	15.03.24	
Baubereich RF Karlsruhe	gezeichnet	16.03.24	
Sicherung Baufeld mit TSE T3/W2	geprüft		
	Maßstab 1:1000		Blatt 3(6)

